

# PROTEJA A SUA COMUNIDADE

## GUIA PARA MEMBROS DA COMUNIDADE



*Esta brochura foi baseada em informações previamente incluídas no Guia Rápido da UE publicado em maio de 2021 pela Comissão Europeia, Direção D. Aplicação da lei e Segurança para a proteção de locais de culto.*

*Portanto, expressamos o nosso agradecimento especial a Laurent Muschel e Radoslaw Olszewski pela sua cooperação e orientação.*

INTRODUÇÃO

Nos últimos 10 anos, os autores de atos criminosos têm cada vez mais como alvo os locais de culto. Ocorreram ataques terroristas, com grande impacto em cada Liderança Comunitária e a sua Comunidade.

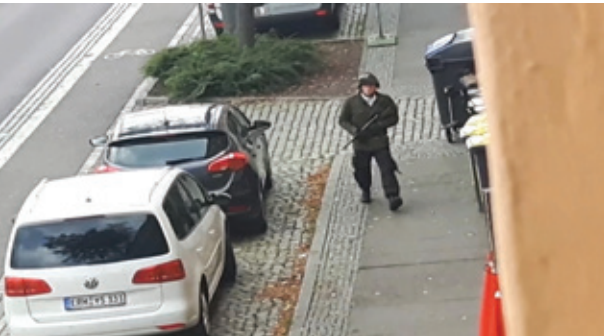
Os locais de culto devem ser locais de paz, sabedoria e espiritualidade. A maioria das instalações foram construídas sem ter em consideração qualquer ato malicioso potencial, e certamente sem considerar um ataque terrorista. Por esse motivo, os profissionais de segurança designam os locais de culto como “alvos fáceis”, ou seja, mal protegidos ou não protegidos.

Os autores de atos criminosos também perceberam a oportunidade que esses lugares apresentam para cometerem os seus atos de ódio.

Ataques terroristas, profanação, vandalismo e outros crimes têm sido cometidos em sinagogas, mesquitas, igrejas e templos.

Este Guia “Proteger a minha Comunidade” pretende fornecer ferramentas básicas e aplicáveis aos fiéis para melhorar e aumentar o seu nível de proteção e as suas capacidades de resiliência.

O projeto SASCE e a Unidade de Combate ao Terrorismo da DG Home da Comissão Europeia ajudam-no a fortalecer a sua Comunidade tomando as medidas necessárias, envolvendo positivamente os seus fiéis e desenvolvendo a sua cooperação com as autoridades públicas locais.





## SENSIBILIZAÇÃO DE SEGURANÇA

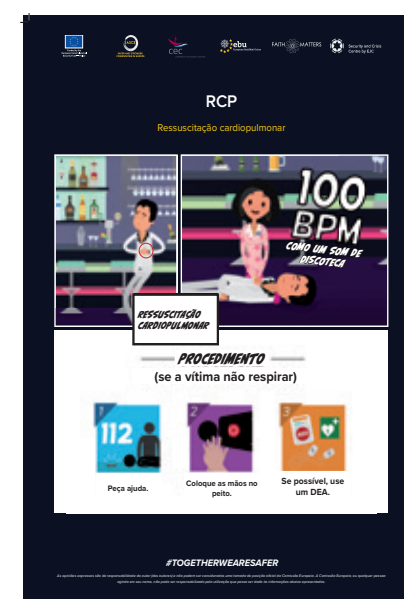
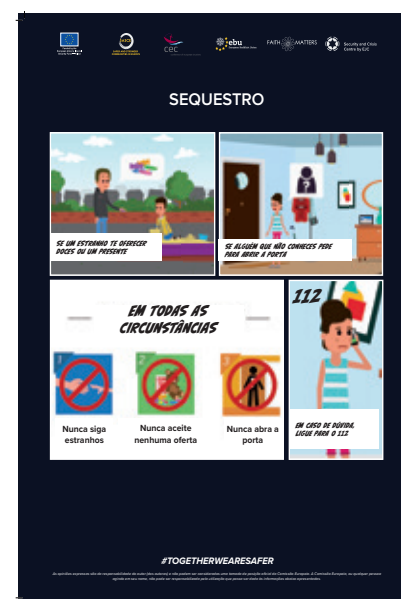
Enquanto as autoridades trabalham afincadamente para reduzir os riscos e eliminar potenciais ameaças, o fator-chave para melhorar o nível de segurança continua a ser a sensibilização dos fiéis e a adoção de comportamentos adequados em relação aos possíveis perigos.

Depois de estarmos conscientes e preparados, podemos prosseguir com as nossas vidas pacíficas, livremente e sem medo.

O nosso Programa de Sensibilização sobre Segurança #TOGETHERWEARESAFER oferece educação simples e completa sobre o assunto para pessoas de todas as idades e de qualquer lugar na Europa.

Ao aplicar estas práticas simples, aumentará o nível de segurança e resiliência dentro e fora do seu local de culto.

Aqui tem 10 sugestões para melhorar a sua preparação:



## COOPERAÇÃO COM AS AUTORIDADES POLICIAIS

Conforme mencionado na secção acima, recomendamos que denuncie qualquer atividade ou incidente suspeito às autoridades públicas.

Além disso, a fim de otimizar a sua comunicação com as autoridades policiais e fornecer informações adequadas para as suas operações, partilhe com os seus contactos o “Guia prático SASCE para as aplicação da lei”.

Sinta-se à vontade para divulgar o Guia na sua comunidade e aprender mais sobre as quatro religiões: Budismo, Cristianismo, Islão, Judaísmo

Para obter mais informações, visite o nosso site SASCE: [www.sasce.eu](http://www.sasce.eu)

## GESTIÓN DE CRISIS



Apesar dos nossos melhores esforços, pode acontecer que o pior ocorra, levando a uma situação de crise.

## CARACTERÍSTICAS DE UMA CRISE

- **Ativos significativos sob ameaça**  
humanos, ambientais, económicos
- **Há pouco tempo disponível para responder**  
só estão disponíveis informações parciais e não verificadas no início da crise
- **O evento é caracterizado por considerável incerteza**  
os processos de rotina diária são concebidos para gerir incidentes, e não crises
- **O evento não pode ser contido e retificado sem medidas extraordinárias**  
quanto mais esperarmos para reagir, maiores serão as consequências

Para mitigar o impacto de uma crise, deve ativar a sua Equipa de Gestão de Crises (EGC).





OS 2 OBJETIVOS PRINCIPAIS DA EGC

A segurança dos seus fiéis e equipa é a prioridade. Dê-lhes o apoio necessário.

Depois da segurança estar assegurada, tome as medidas adequadas para voltar às suas operações comunitárias. Isso desenvolverá o processo de resiliência dos seus fiéis e fortalecerá a Comunidade como um todo.



Salve a vida



De volta à rotina

AS FUNÇÕES ABRANGIDAS PELA EGC

EQUIPA DE GESTÃO DE CRISES



FAÇA PARTE DA EGC

Hoje, mais do que nunca, a sua Comunidade precisa de si!

Reforce a preparação e as capacidades da sua Comunidade para lidar com qualquer

Contacte a sua liderança para oferecer a sua experiência e talento. Faça parte da equipa de gestão de crises da sua Comunidade.

A sua Comunidade ficará mais segura e mais forte graças ao seu empenho.

O SASCE é um projeto de várias camadas, financiado pela Comissão Europeia, para aumentar a segurança dentro e em redor dos locais de culto, bem como dentro e entre as comunidades cristã, budista, muçulmana e judaica. Construir e expandir as boas práticas recomendadas pela Comissão para a proteção dos espaços públicos, mas também contando com o conhecimento e a experiência de comunidades bem organizadas e grupos de segurança.

As quatro organizações parceiras oferecem conteúdos para os Líderes das Comunidades, Membros e Funcionários da Comunidade (ferramentas básicas de segurança, sensibilização sobre segurança, gestão de crises). Posteriormente, criará uma rede de coordenadores sobre a utilização destes conteúdos e, em seguida, divulgá-la-á através de formações, sessões de esclarecimento dentro e em redor das comunidades, bem como campanhas de comunicação mais amplas em toda a Europa.

O projeto também pretende aumentar a confiança e cooperação entre a sociedade civil e as autoridades nacionais, facilitando canais formalizados de comunicação entre a liderança da comunidade e as autoridades públicas.

Esperamos que este seja o início de um processo de longo prazo de cooperação inter-religiosa sobre segurança, que terá efeitos muito positivos para as nossas comunidades, nos Estados-Membros da UE e outros.





